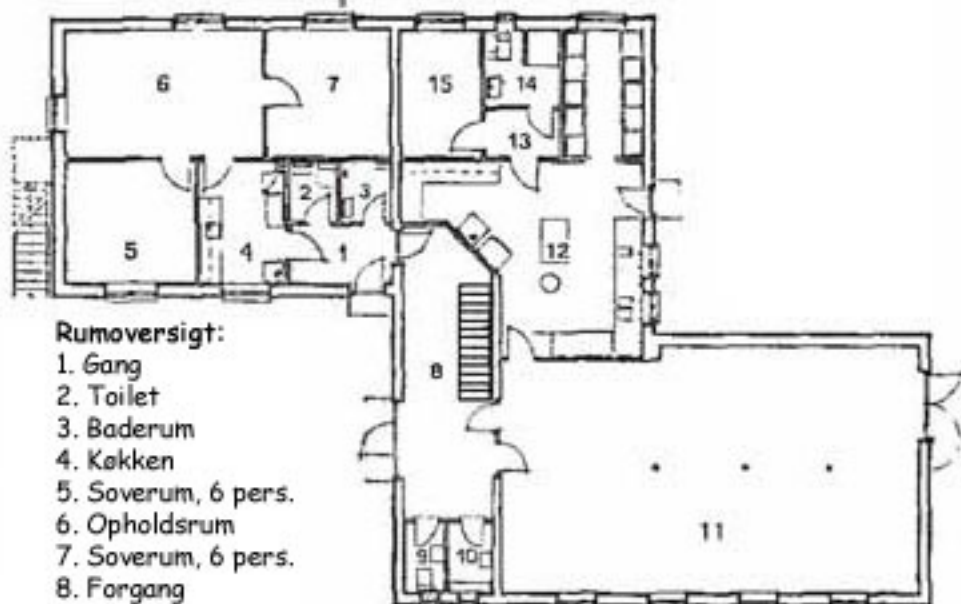
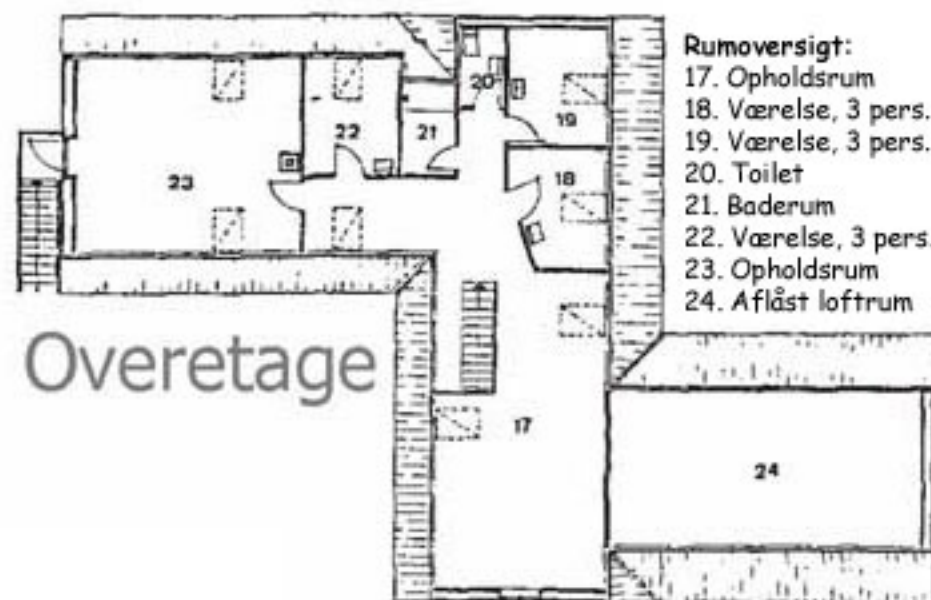


Stueplan



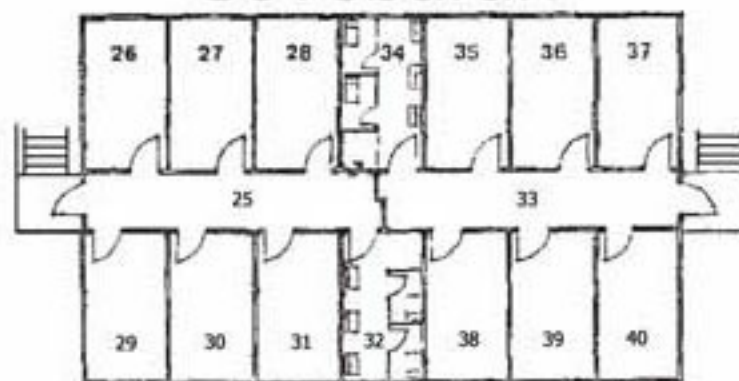
- Rumoversigt:**
1. Gang
 2. Toilet
 3. Baderum
 4. Køkken
 5. Soverum, 6 pers.
 6. Opholdsrum
 7. Soverum, 6 pers.
 8. Forgang
 9. Toilet
 10. Pissoir
 11. Spisesal
 12. Køkken
 13. Gang
 14. Toilet/bad
 15. Tanterum, 2 pers.



Overetage

- Rumoversigt:**
17. Opholdsrum
 18. Værelse, 3 pers.
 19. Værelse, 3 pers.
 20. Toilet
 21. Baderum
 22. Værelse, 3 pers.
 23. Opholdsrum
 24. Aflåst loftrum

Sovebarak



- Rumoversigt:**
- 25 Gang
 - 26-29 Køje + seng, 3 pers.
 - 30-31 Køje, 2 pers.
 - 32 Toilet/bad
 - 33 Gang
 - 34 Toilet/bad
 - 35-37 Køje + seng, 3 pers.
 - 38-40 Køje, 2 pers.

Hytte 1
Køje + seng, 3 pers.

Hytte 2, 3 senge